

## Voyages Médias Fédération Française de Volley-Ball

### Package n°1 avec départ le 25 mai / retour le 6 juin

Ce package inclut :

- \* 25 mai : Vol direct Eco Paris CDG-Tokyo Haneda
- \* 26 mai : Transfert aéroport - hôtel à votre arrivée
- \* Du 26 mai au 6 juin : 11 nuits avec petit-déjeuner à l'hôtel APA Shinjuku 3\* ou similaire (proximité hôtel France + ligne directe JR pour aller à la salle) ou au KEIO PLAZA 4\*+ (hôtel de l'équipe de France).
- \* Du 27 mai au 6 juin : Carte de transport JR pour effectuer le trajet aller-retour vers la salle
- \* 6 juin : Transfert aéroport - hôtel à votre arrivée / Vol direct Eco Tokyo Haneda-Paris CDG
- \* Programme de voyage détaillé

Nous consulter pour départ de province et/ou des dates différentes / Nous consulter pour voyage en classe Eco Premium ou Business

#### Prix par personne

En chambre twin (2 pers./chambre): **2 430 €** en hôtel 3\*+ / **3 570 €** en hôtel 4\*+  
 En chambre single : **3 250 €** en hôtel 3\*+ / **5 030 €** en hôtel 4\*+



### Package n°2 avec départ le 2 juin / retour le 6 juin

Ce package inclut :

- \* 2 juin : Vol direct Eco Paris CDG-Tokyo Haneda
- \* 3 juin : Transfert aéroport - hôtel à votre arrivée
- \* Du 3 au 6 juin : 3 nuits avec petit-déjeuner et ménage quotidiens à l'hôtel APA Shinjuku 3\* ou similaire (proximité hôtel France + ligne directe JR pour aller à la salle) ou au KEIO PLAZA 4\*+ (hôtel de l'équipe de France).
- \* Du 3 au 6 juin : Carte de transport JR pour effectuer le trajet aller-retour vers la salle
- \* 6 juin : Transfert aéroport - hôtel à votre arrivée / Vol direct Eco Tokyo Haneda-Paris CDG
- \* Programme de voyage détaillé

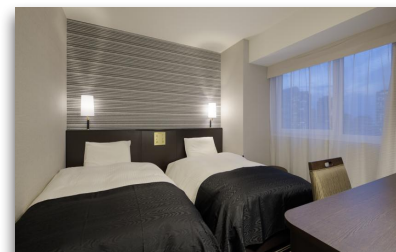
Nous consulter pour départ de province et/ou des dates différentes / Nous consulter pour voyage en classe Eco Premium ou Business

#### Prix par personne

En chambre twin (2 pers./chambre) : **1 750 €** en hôtel 3\*+ / **1 990 €** en hôtel 4\*+  
 En chambre single : **1 970 €** en hôtel 3\*+ / **2 440 €** en hôtel 4\*+

## Le APA Shinjuku-Kabukicho Tower 3\*

Situé au cœur du quartier de Kabukichō, cet hôtel bénéficie d'un accès facile aux transports en commun. Ses petites chambres sont à la taille de la plupart des chambres d'hôtels de Tokyo. Elles disposent de la climatisation, d'une télévision à écran plat de 127 cm, d'un réfrigérateur, d'une bouilloire électrique et d'un bureau. Elles comprennent une salle de bains privative pourvue d'un sèche-cheveux et de serviettes.



## Le Keio Plaza 4\*+

Situé dans le quartier des gratte-ciel de Shinjuku, à seulement 5 minutes de marche de la gare, cet hôtel de luxe offre une vue panoramique sur Shinjuku une connexion Wi-Fi gratuite, une supérette 24h/24, une salle de fitness, 11 restaurants et 4 bars. Les chambres spacieuses disposent d'un grand lit, d'un minibar, d'un accès internet...



Ce bon de commande est à renvoyer par email à [contact@gate-one.fr](mailto:contact@gate-one.fr)  
 Contacter Gate-One pour plus d'informations, par téléphone - 09 54 81 81 51 - ou par mail - [contact@gate-one.fr](mailto:contact@gate-one.fr)

## CONTACT

Nom : ..... Prénom : .....  
 Société : .....  
 Adresse : ..... Téléphone : .....  
 Code Postal : ..... Portable : .....  
 Ville : ..... Email : .....

## PACKAGES

	Chambre twin Prix / personne	Chambre single Prix / personne	Assurance annuelle Assurtravel*	Total
Package Média en 3* du 25 mai au 6 juin	2 430 € x ....	3 250 € x ....	80 € x ....	..... €
Package Média en 4*+ du 25 mai au 6 juin	3 570 € x ....	5 030 € x ....	80 € x ....	..... €
Package Média en 3* du 2 au 6 juin	1 750 € x ....	1 970 € x ....	80 € x ....	..... €
Package Média en 4*+ du 2 au 6 juin	1 990 € x ....	2 440 € x ....	80 € x ....	..... €
* Assurance Assistance-Annulation qui vous couvre pour <b>tous vos déplacements professionnels pendant</b>				..... €

\* Assurance Assistance-Annulation qui vous couvre pour **tous vos déplacements professionnels pendant**

## PARTICIPANTS

	Nom	Prénom	Contact participant (tel ou email)
Participant 1			
Participant 2			
Participant 3			
Participant 4			
Participant 5			

J'ai pris connaissance et j'accepte les conditions de vente.

Je m'engage à verser au le montant total du voyage puis le solde 1 mois avant le départ.

Date :

Signature & cachet de l'entreprise :